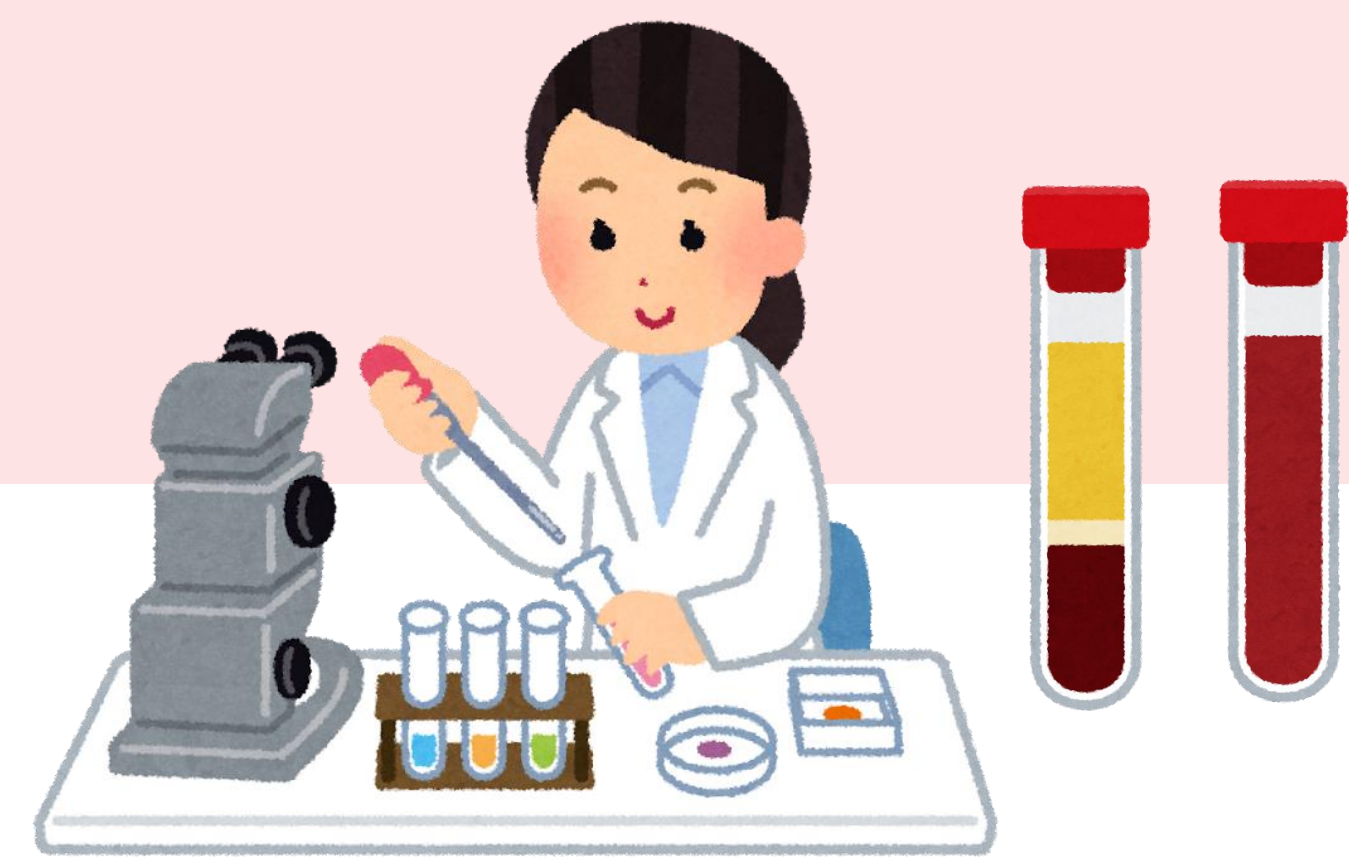


検査部 医療安全への取り組み

検体検査の結果チェック

～ 正しい結果報告のために ～

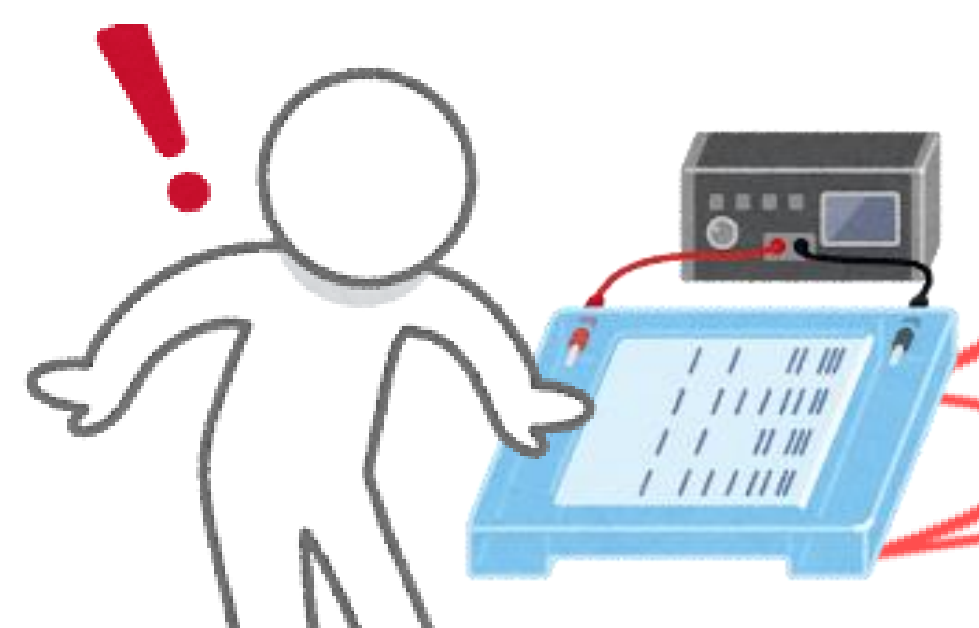


検査の精度を管理するために

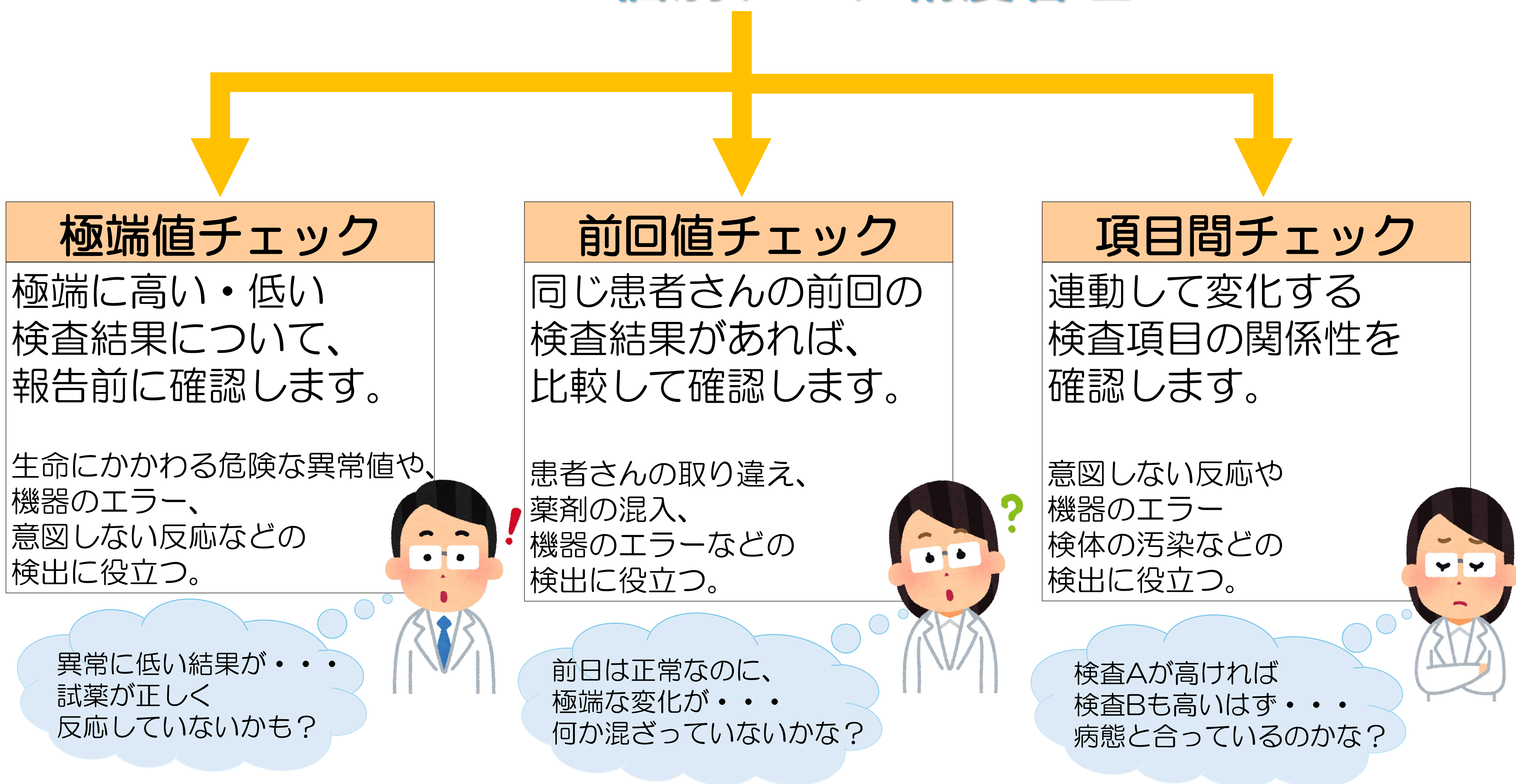
検査部では、日々の診療の助けとなるように多くの検査を実施しています。それらの検査結果を「正しい値」で報告するためには、機器のメンテナンスや測定値の誤差の確認など、毎日の管理がとても重要です。

しかし！

それだけでは、突然起きる**機器のエラー**や患者さん特有の**異常反応**に対応できません



そこで、全ての患者さんの検査に**個別データ精度管理**を実施しています。



1日に20000件程度の大量の検査結果すべてを確認するのは不可能なため、**検査システム**を利用しています。

- 検査システム
 - 臨床検査技師
- の両方でチェック✓



検査部から医師へ

迅速な結果報告



医師から患者さんへ

患者対応



上記のチェックの結果を**臨床検査技師**が判断し、再検査の実施や機械・検体の状態確認を行い、**エラーを無くしてから**検査結果を報告しています。